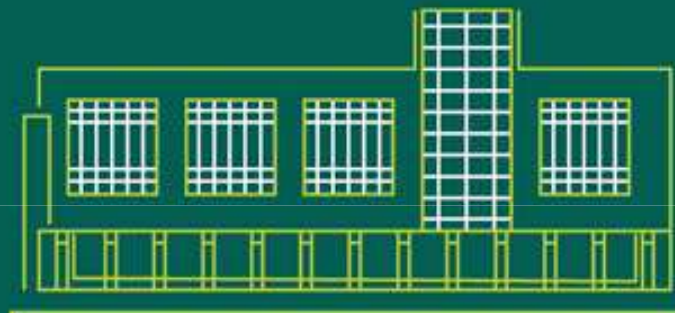


ISO 9001  
BUREAU VERITAS  
Certification



Federação **Paraná**

# PROPOSTAS PARA A SAÚDE

Dr. Faustino Garcia Alferez

# SISTEMA UNIMED PARANÁ

## 23 Cooperativas Unimed

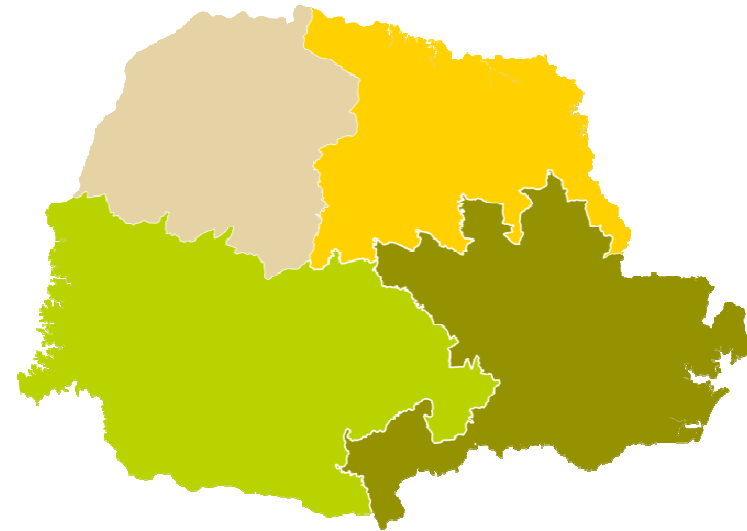
22 Singulares

1 Federação

1.533.803 Beneficiários

10.412 Médicos Cooperados

- 272 Hospitais credenciados  
5 Hospitais próprios
- 553 Laboratórios credenciados  
3 Laboratórios próprios
- 1.486 Clínicas credenciadas  
16 Clínicas próprias



A silhouette of a person standing on the peak of a mountain, holding a flag. The sun is rising behind the mountain, creating a bright glow and lens flare. The sky is a gradient of blue and yellow. The word "DESAFIOS" is written in green capital letters to the right of the person.

— ● —

# DESAFIOS

**Slide 3**

---

**FCG1**

FDPR-COMU-Fernanda Caroline Garcia; 12/03/2018

# OS DESAFIOS

## TRANSIÇÃO DEMOGRÁFICA

Projeção da representatividade (%) dos beneficiários acima de 60 anos sobre o total de beneficiários



Fonte: IESS (Textos para Discussão nº 57-2016)

## DESPERDÍCIOS

**R\$ 22,5 BILHÕES**

19% dos gastos das operadoras foram gerados indevidamente, decorrendo de fraudes e desperdícios com procedimentos desnecessários (2015).

Fonte: IESS (Evidências de práticas fraudulentas em sistemas de saúde internacionais e no Brasil)

## TRANSIÇÃO EPIDEMIOLÓGICA

As **doenças crônicas não transmissíveis** são responsáveis por mais de **72%** das causas de mortes no Brasil

Fonte: IBGE (Pesquisa VIGITEL 2015)

## TRANSIÇÃO TECNOLÓGICA



### CONTRAPONTO DA TECNOLOGIA DA SAÚDE

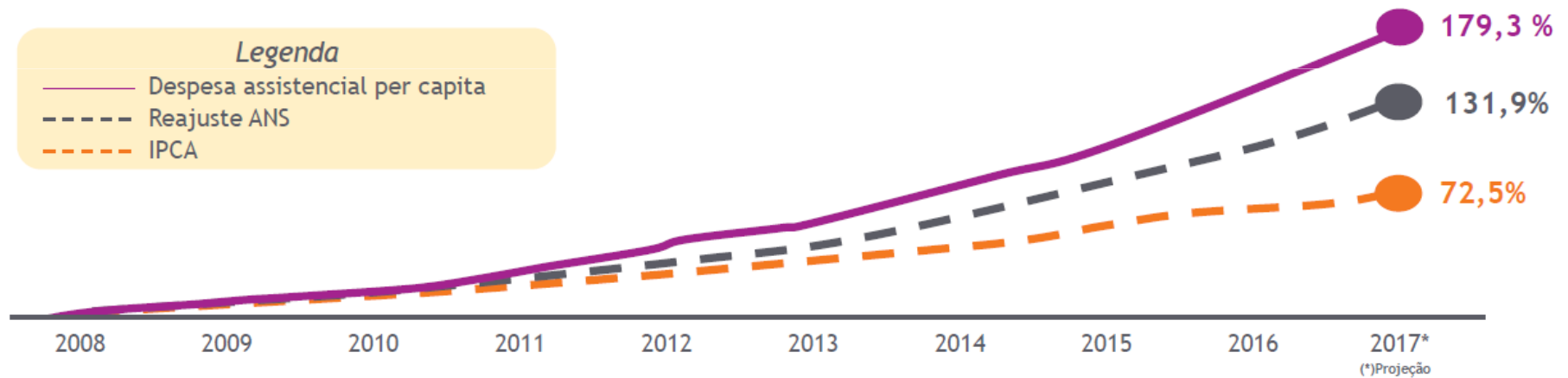
Falta de evidências científicas que justifiquem o uso de novas tecnologias, a incorporação cumulativa de tecnologias e, conseqüentemente, o aumento desnecessário de custos para o setor de saúde

Fonte: IESS (Como as novas tecnologias impactam os custos da saúde no Brasil)

# VARIAÇÃO DOS CUSTOS

VARIAÇÃO DA DESPESA ASSISTENCIAL PER CAPITA NA SAÚDE SUPLEMENTAR, ÍNDICE DE REAJUSTE ANS E IPCA

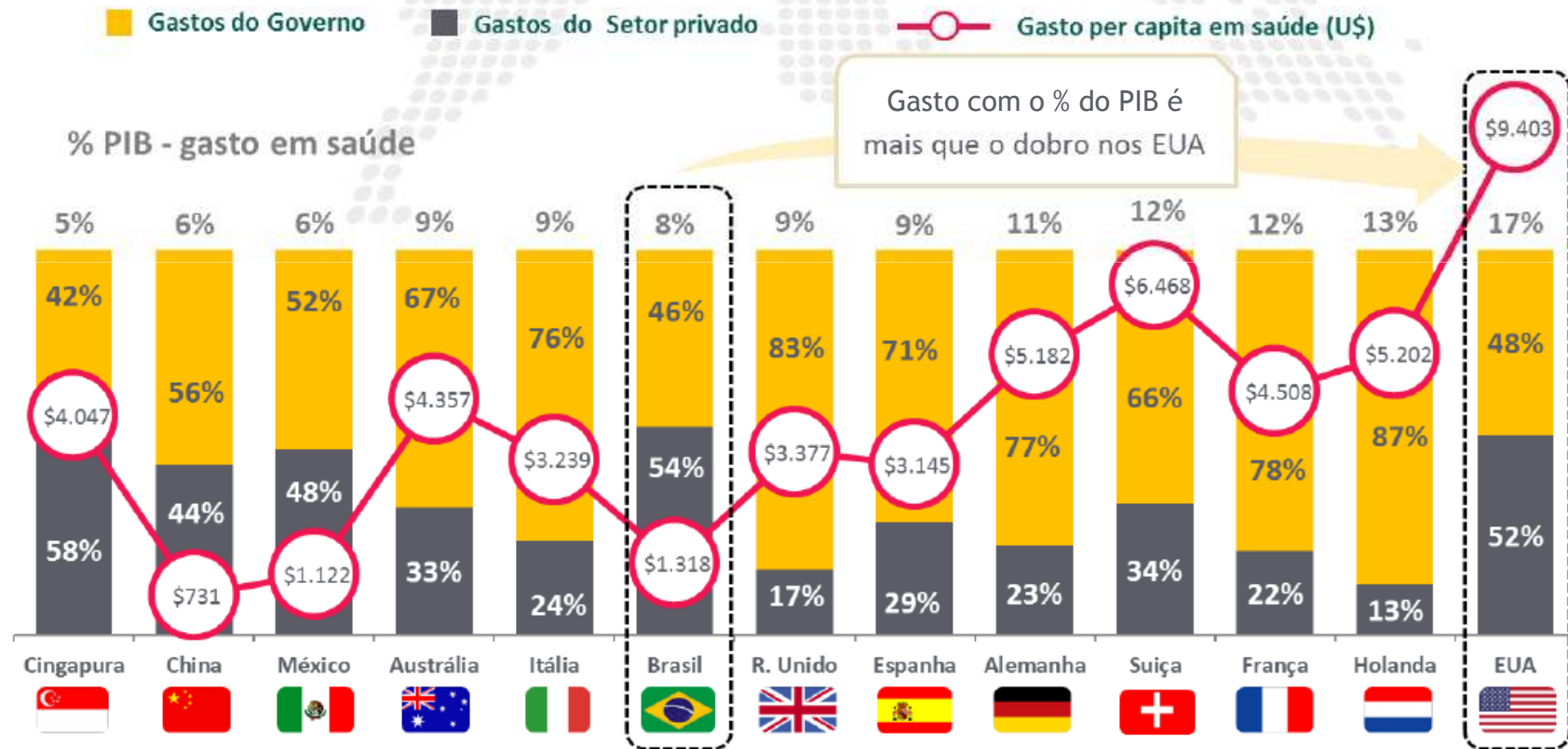
## VARIAÇÃO ACUMULADA 2008 - 2017\*



Fontes: ANS, IBGE e FENASAÚDE (Por Dentro da Saúde Suplementar)

VCMH 20,4% | IPCA 6,3% Base dez/16

A maior parte dos recursos para a saúde no Brasil  
**VEM DO SETOR PRIVADO, APESAR DA PROMESSA  
 DE UM SISTEMA PÚBLICO AMPLO**



Fonte: World Health Organization (WHO) 2014

# Pesquisa: Problemas e Prioridades para 2018



## Principais problemas do Brasil em 2017

Percentual de citações entre os três principais problemas (%)



**56%**  
DESEMPREGO

**55%**  
CORRUPÇÃO

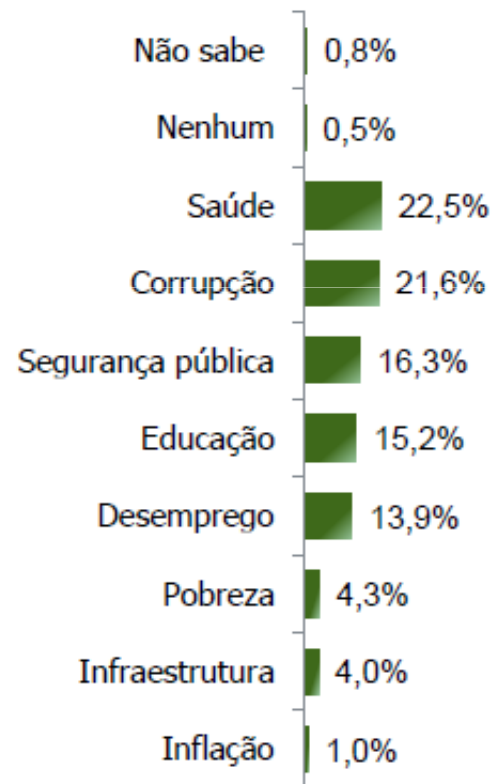
**47%**  
SAÚDE

**38%**  
SEGURANÇA PÚBLICA

**13%**  
QUALIDADE DA EDUCAÇÃO

## Pesquisa: *Prioridades para o próximo Presidente do Brasil*

**Qual desses itens o próximo Presidente da República deveria priorizar?  
(ESTIMULADA)**



BASE: População Brasileira (2.372)

A photograph of a business meeting. Several people are gathered around a table, looking at documents and charts. One person is writing on a document with a pen. The scene is lit with warm, golden light. The word "PROPOSTA" is overlaid in large green letters on the right side of the image.

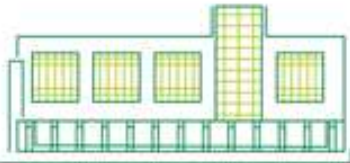
# PROPOSTA

**Slide 9**

---

**FCG1**

FDPR-COMU-Fernanda Caroline Garcia; 12/03/2018



## Eixos estratégicos



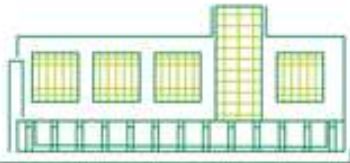
**Modelos assistenciais:** implantação de modelos de atenção primária e de atenção integral à saúde



**Modelos de remuneração:** estudo de Implantação do DRG (*Diagnosis Related Groups*)



**Modelo de gestão e qualidade:** qualificação de nossas operadoras e também dos hospitais parceiros: programas Qualifica e o Segurança em Alta



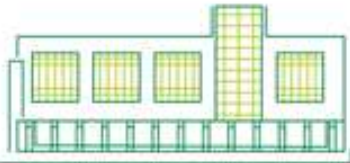
## Eixos estratégicos



**Cooperados:** programas de relacionamento, de apoio e de valorização do cooperado



**Parcerias:** Apoio a campanhas de vacinação e combates a epidemias como a H1N1 e a dengue, além de apoio e promoção de eventos técnicos-científicos, como o Femipa e o próprio E-saúde, da Unimed.

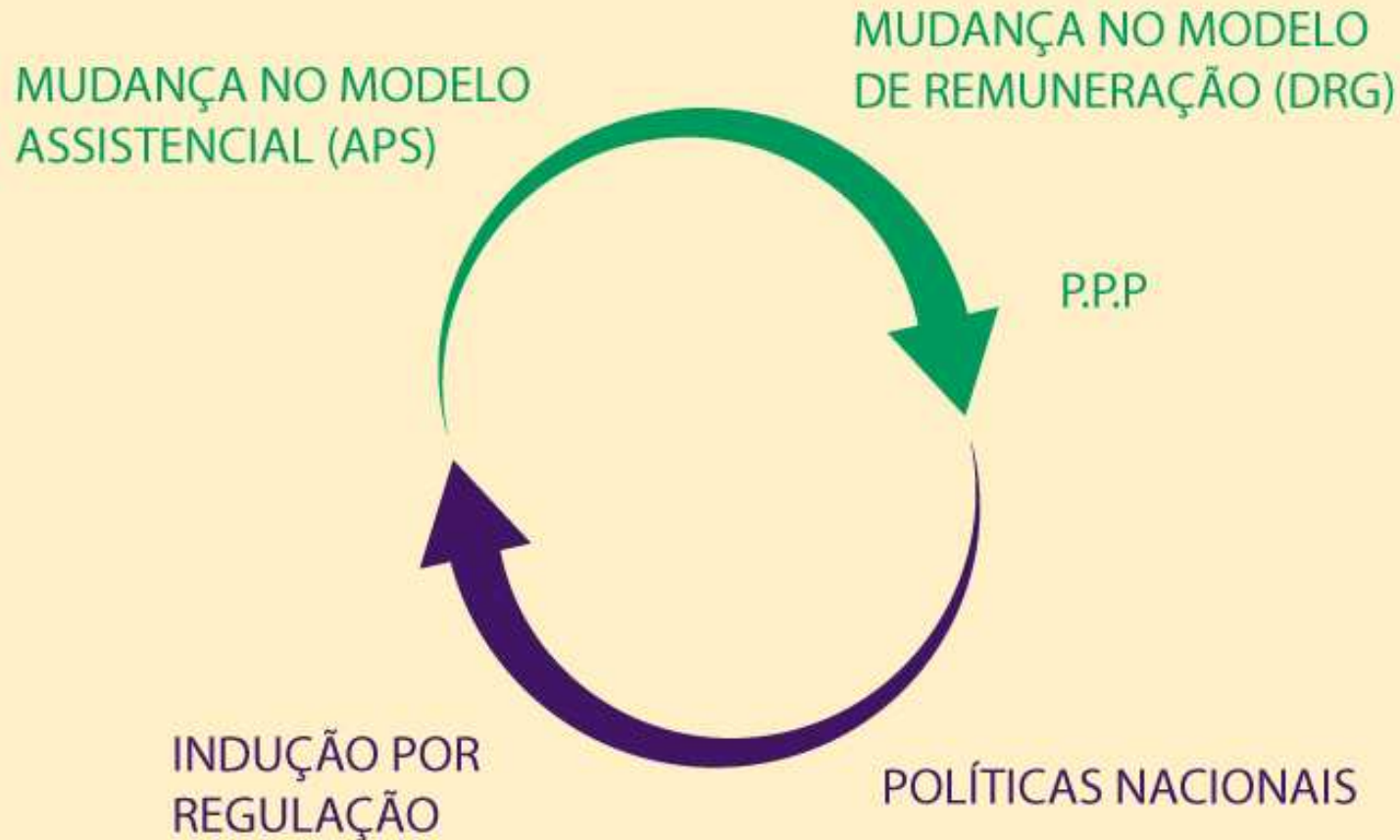


## Propostas da ANAHP

- 1** Ampliar a participação do setor privado na formulação e implantação das políticas nacionais de saúde
- 2** Desenvolver um modelo assistencial integrado com foco no paciente e na continuidade dos cuidados
- 3** Desenvolver redes assistenciais integradas entre os setores públicos e privado
- 4** Desenvolver um plano de ação público-privado para a informatização, integração e interoperabilidade dos sistemas de informação

Fonte: Livro Branco, da ANAHP, 2015

# Propostas Sistema Unimed





# Obrigado!



**Dr. Faustino Garcia Alferez**  
DIRETOR DE SAÚDE E INTERCÂMBIO

[www.unimed.coop.br/parana](http://www.unimed.coop.br/parana)