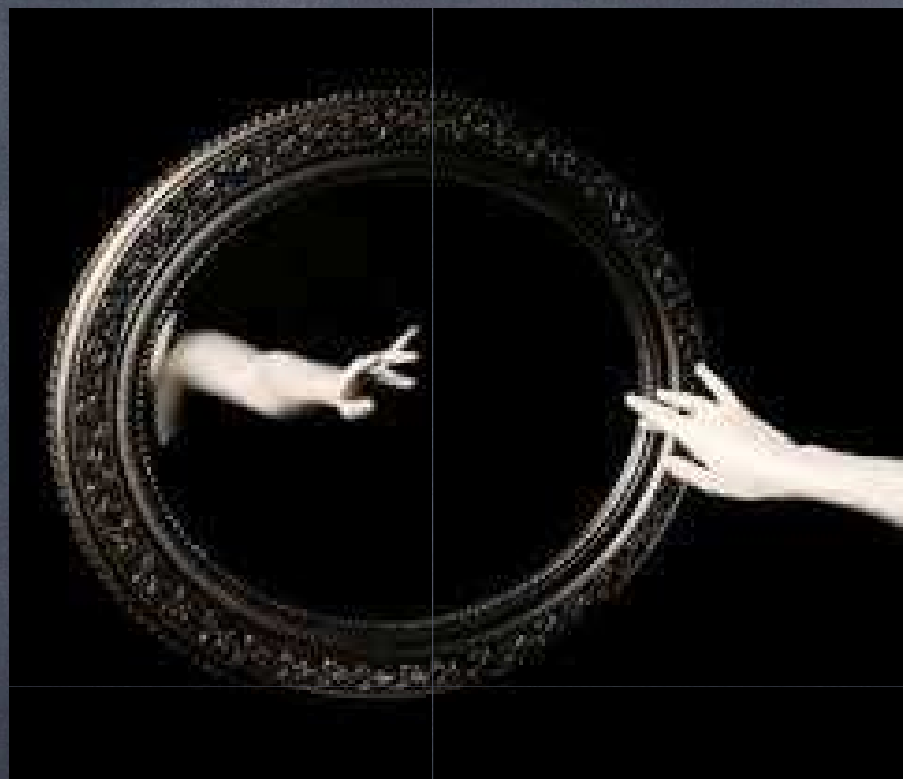


# OS DESAFIOS DO GESTOR DE RH

**O NOVO MUNDO**



**UM NOVO TEMPO**

A graphic consisting of a central rectangle divided vertically into two equal halves. The left half is solid black, and the right half is solid white. The word "Contraste" is written across the center of this rectangle in a bold, sans-serif font. The letters "Contra" are white and positioned on the black background, while the letters "ste" are black and positioned on the white background.

**Contraste**



As  
pessoas  
entendem que  
a Terra  
gira ao  
redor do  
Sol,



...EGO Sistema  
cada um por si

...ECO Sistema,  
o bem comum





...Imoralidade

...Ética, a Justiça





...A exclusão  
E a exclusão do diferen

# ...O respeito às Diferenças



A diferença nos enriquece...  
... O respeito nos une.





...A tecnologia a serviço  
da alienação, da destruição

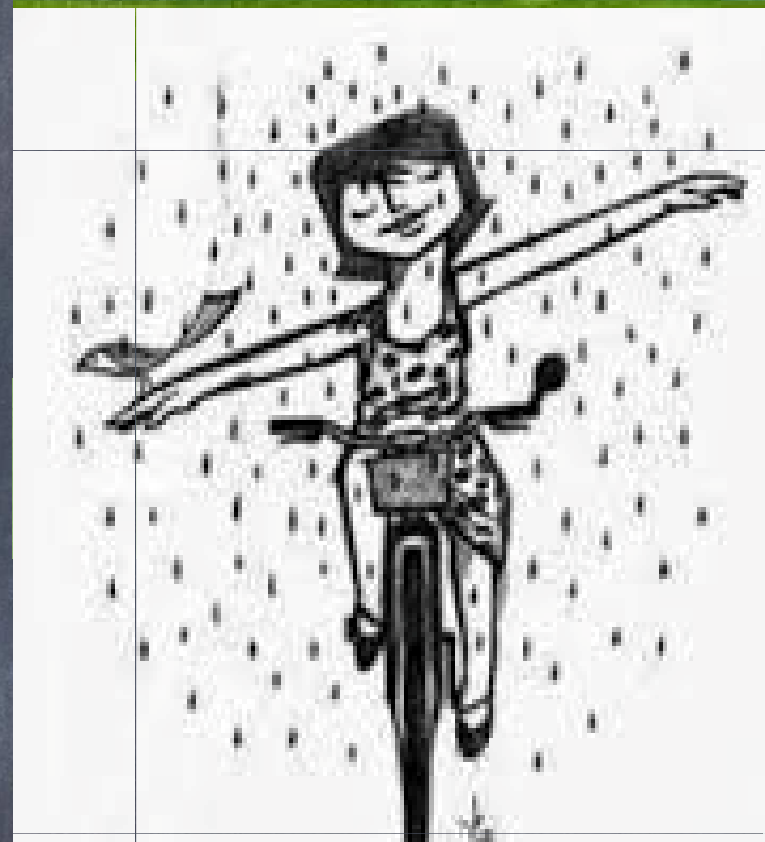
...Tecnologia a serviço da VIDA

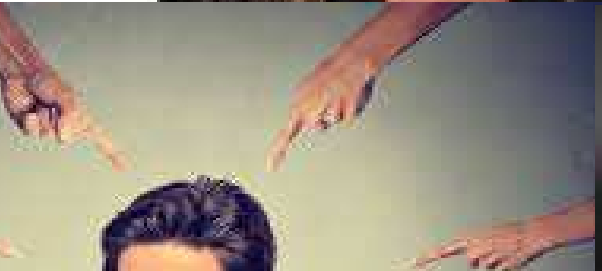




...Pessoas a margem  
Da vida

...Pessoas  
PROTAGONISTAS





**...Pessoas empresta  
na sua  
pior versão  
nas empresas**



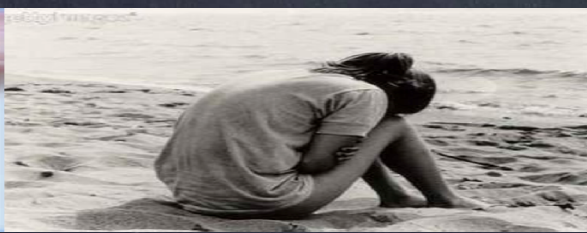
...PESSOAS no cen  
das estratégias,

Criando  
Colaborando  
Solucionando

Em suas melhores vers



No **CONTRASTE...**



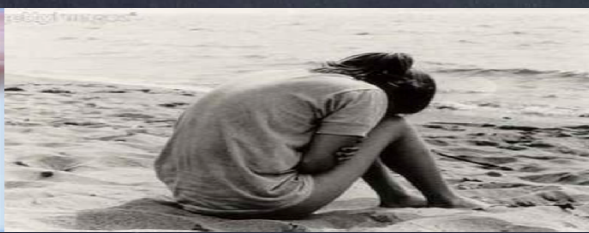


CONSCIÊNCIA





O mesmo **SER HUMANO** que destrói é capaz de gerar a realidade de **PROGRESSO**, em todas as dimensões da **V**



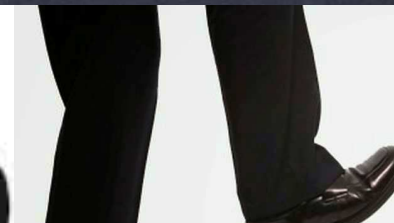


**ESTAMOS EXATAMENTE AQUI**

**NO MEIO TRANSIÇÃO**

**SOMOS RESPONSÁVEIS**

pela co-criação de um novo mundo organizacional





ESTE É O NOSSO GRANDE DESAFIO COMO

GESTORES DE RH



**E POR FALAR EM CONTRASTE...**

O LUGAR DE ONDE HOJE EU FALO...

DOR!

ESPERANÇA!

O LUGAR DE ONDE HOJE EU FALO...

DA NÃO OMISSÃO!



*Verônica*



**DENISE**



*“Eu não vou me meter no diagnóstico do DR X”*



*“Com DR Y, não tem conversa”*



*... E 6 MESES SE PASSARAM*



*“Não estou me achando nestes resultados”  
“Tem algo esquisito aqui”*



***“MEU DEUS!***

***O procedimento não resultou, piorou!***



*Ah mas se o caso tivesse chegado antes pra mi  
!*



*“Me dá todos estes exames aqui...”  
Tudo indica que o tumor primário...  
É grave e tem jeito!*

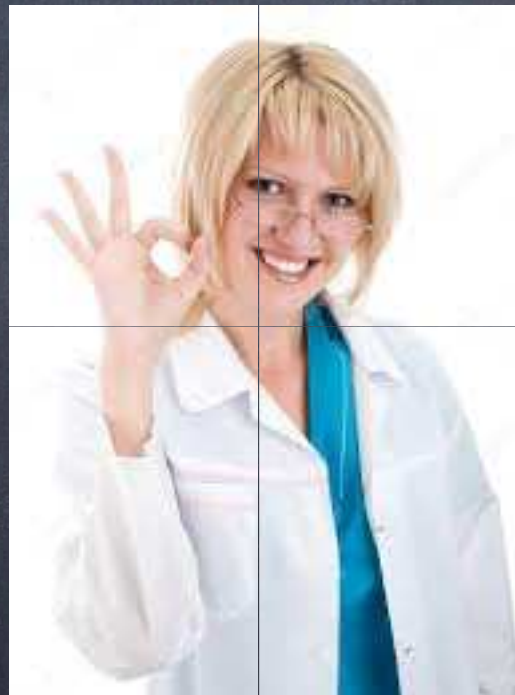


***“A DENISE funciona assim...***

*Ela precisa enxergar a doença de outra maneira.*

*Venha sempre que quiser...*

# RESEARCH ON DOB





*”Eu estou aqui...  
Eu vou até aí...”*



Rachel Caldeira

***“Saúde Organizacional”***



***“Não se assuste...”***



*Eu é quem não vou operar*



*“Esqueceram a sedação”....*

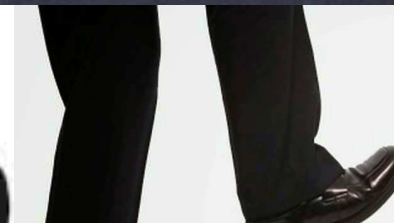


Rachel Caldeira

***”Saúde Organizacional para área  
da SAÚDE”***

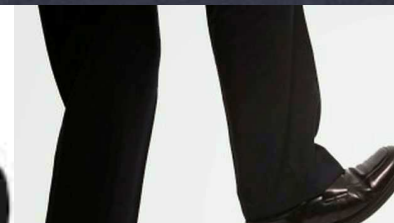


Este é o mundo organizacional....



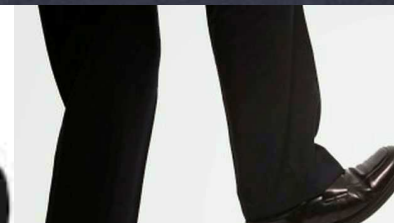


Não existe recall de **VIDA**...

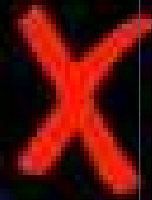




BASTA...



**FAKE**



**REAL**



**Um MUNDO INDO  
Um MUNDO VINDO**



**COLOCAR OS PENSAMENTOS DE  
RH DO MARISTA**

Mundo que vai...



Mundo que vem...



**CHICO** senhor de si

**Autonomia  
Autenticidade  
Empoderamento**

**Mundo que vai...**



**SOMBRA  
VÍTIMA**

**culpa é do outro**

**Mundo que vem...**



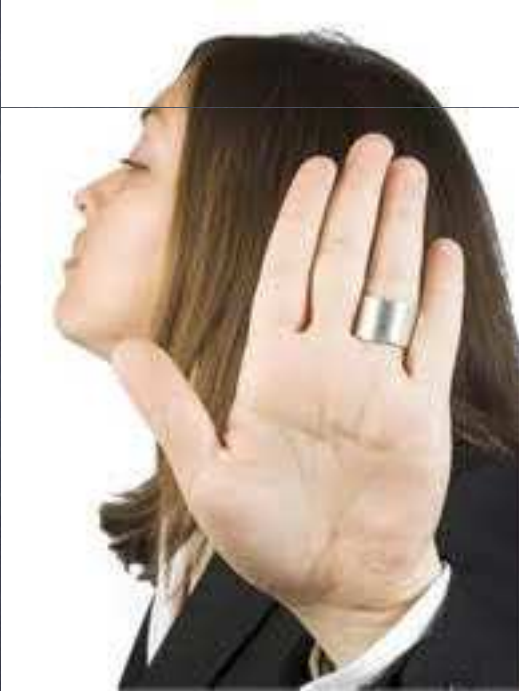
**Auto-conhecimento**

**Auto-aceitação**

**Olhar os pontos cegos**

**Mundo que vai...**

**Mundo que vem...**



**Mundo das verdades  
mundo do EU SEI!**

**A empresa é um lugar de  
Fazer perguntas!**

**”Mirada ampliada sobre o SER HUMANO”**

**Mundo que vai...**



**SEGREDO**

**Mundo que vêm...**



**O compartilhar como um pri**

**Gerar novos mundos**

**Mundo que vai...**



**O mundo do isolamento**

**Mundo que vêm...**



**O mundo das conexões**

# Mundo que vai...



Poucos tem a força,  
A competência,  
O talento,  
O poder

# Mundo que vêm...



A contribuição única,  
A diferença move a força inteligente  
Ganhos para negócios

# Mundo que vai...



Manda quem pode e  
bedece quem tem juízo  
Comando e controle

# Mundo que vêm...



Líder é quem cria as melhores  
Condições para que as pessoas criativas, confiáveis  
trabalharem  
Na sua melhor versão

Facilitador

Pertença  
Sentido  
Propósito

Mundo que vai...



De uma única verdade  
De única perspectiva

Mundo que vêm...



Infinitas possibilidades

Mundo que vai...



Mundo que vêm...



Não é da minha alçada  
ou atribuição

A versatilidade

Mundo que vai...



Rigidez  
Das coisas em SI

Mundo que vêm...



Plasticidade

# Mundo que vai...



Isolamento

# Mundo que vem...



O mundo do "co"

Inspirar  
Criar  
Laborar

Mundo que vai...



A GESTÃO DO MEDO!

Mundo que vem...



A GESTÃO DA CONFIANÇA!

Mundo que vai...



Do trabalhar por obrigação...

Mundo que vem...



Trabalho desde o desejo  
Da ALMA  
(Mariana)

missão que vem...

missão que vem...



**EDUCAÇÃO TRADICIONAL**

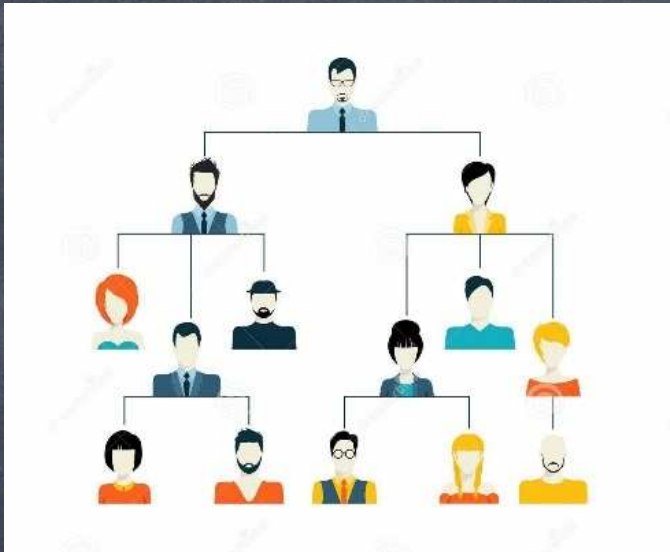


**EDUCAÇÃO TRANSFORMADORA**

**APRENDER A APRENDER**

- ação
- Experiência
- Testemunho
- Reflexão

Mundo que vai...



Modelos de comando e controle onde poucos influenciam o todo organizacional

ESTRUTURA HIERÁRQUICA

Mundo que vêm...



É a vez da PERTENÇA e do ENGAJAMENTO  
NOVOS ARRANJOS DE ESTR

Mundo que vai...



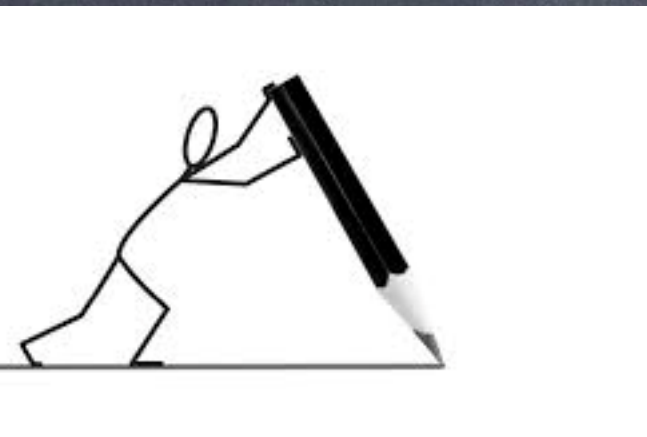
OS MODELOS COMPLEXOS  
DE GESTÃO

Mundo que vêm...



Exercício dos  
Atributos profundamente  
Humanos

A ESCUTA  
A CONVERSA  
A COMPAIXÃO  
A GENEROSIDADE  
O POSICIONAMENTO



ONDE O  
RH ENTRA  
NISTO?

# Mundo que vai...



RH apoio  
Da operação  
Dos processos

# Mundo que vêm...



Aberto a estas  
transformações

Agente de transformação

Conduzir  
Acelerar influenciar

Para que todos sejam os PL

modo!

passivamente  
estratégica não  
basta!



É preciso  
Influenciar e  
Agir!